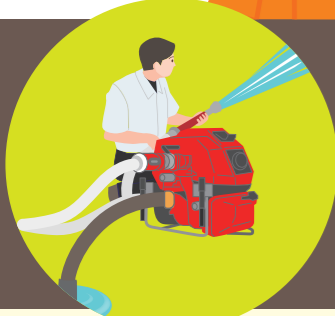


いざという時、  
もし可搬消防ポンプが  
動かなかったら、  
あなたはどうしますか？



困った! どうしよう。  
可搬消防ポンプが使えない!



こんな、状況になる前に…  
使用者によるメンテナンスや、  
プロによる定期点検をお勧めします。

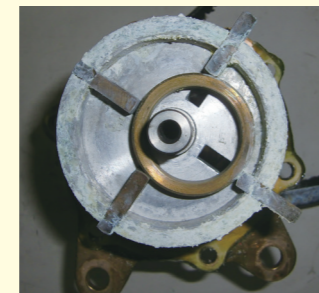
きちんと保管してあるからといって、安心してはいけません。  
老朽化した可搬消防ポンプには、多くの危険がひそんでいます。



**樹脂製品部分の劣化**  
燃料ホースの劣化による  
燃料にじみ、もれ



**オイル不良**  
ピストンの異常磨耗  
(全周に縦キズあり)



**真空ポンプ**  
ベーン固着による  
作動不良及び吸水不能



**真空ポンプストレーナー**  
ゴミ詰まりによる吸水不能



# 3つのステップで、 トラブルを防止!



## STEP1 使用者による日常的なメンテナンス

普段から意識することが大切! 外観や、機能に不備がないか確認しましょう。

月1回  
以上

使用者による  
外観・機能確認

- 1 外観点検 目視点検**
- 燃料 ……質・量・漏れ
  - オイル ……質・量・漏れ
  - バッテリー ……電圧・液量(密閉式は除く)
  - 放水バルブ ……開閉状況
  - 排水・ドレンバルブ ……開閉状況

- 2 機能確認** 操作部作動確認/  
放水バルブ・  
吸水レバー 他
- 始動
  - 真空試験(ポンプ単体)
  - 放水運転

## STEP2 年1回の定期点検

本格的な点検は、プロにお任せ!

日本消防設備安全センター認定の可搬消防ポンプ  
等整備資格者に、性能確認を依頼しましょう。

年1回  
以上

**可搬消防ポンプ等整備資格者**  
(日本消防設備安全センター認定)  
による性能確認

標準時間 1台0.5h (出張費・部品代・修理費別途)

- 1 月例点検記録簿確認
- 2 性能検査

- 連続放水 (5分~15分程度)
- 締切運転
- 水漏れ (ポンプ本体・エンジン・バルブ類)

## STEP3 一定期間ごとに総合点検

指定代理店・サービス店に預ければ安心!

指定代理店・サービス店による高負荷連続運転  
及び指定部品の定期交換を依頼しましょう。



標準時間 1台5h (引取・返却別途)

- 1 点検記録簿確認/  
月例点検事項実施
- 2 当該製品の指定されている  
消耗部品・  
油脂等の交換
- 3 ポンプ点検等に必要  
な工具及び測定機器  
による点検
- 4 連続放水試験  
連続放水時間(30分)



# 一般社団法人 日本消防ポンプ協会

〒105-0012 東京都港区芝大門2-1-15 羽織屋ビル6F 日本消防ポンプ協会 検索

お問い合わせは  
こちら



トーハツ株式会社  
Tel.03-3966-3115  
<https://www.tohatsu.co.jp/>



株式会社シバウラ防災製作所  
Tel.0263-29-1072  
<https://www.shibaura-bousai.co.jp/>  
ラビットブランド製品につきましても、弊社にお問い合わせください。

# 可搬消防ポンプ補用部品供給につきまして

消防ポンプの特殊性を考慮し補用部品の円滑供給には万全を期しておりますが

生産打ち切り後、10年経過の可搬消防ポンプの補用部品につきましては、製作不能等により供給が出来かねますのでご賢察の上ご容赦の程お願い申し上げます。

型式承認失効ポンプ 計28件

	型 式	承認番号	型 式	承認番号	型 式	承認番号
トーハツ 9件	V50A(S)	動第41~5号	V75A(S)	動第45~1号	V75B(S)	動第45~1~2号
	V50A(S)	動第41~5~1号	V38A(S)	動第47~3号	V20A(S)	動第262~1号
	V50B(S)	動第44~2号	V15A	動第47~20号	V15A	動第47~20~1号
ラビット 10件	P303	動第49-1号	P405A	動第46-2-1号	P502AS	動第43-4-3号
	P306A	動第41-6-2号	P406	動第45-2号	P502S	動第42-4-1号
	P403	動第42-1号	P406A	動第45-2-1号		
	P405	動第46-2号	P502A	動第42-4-2号		
シバウラ 9件	F-160	動第40-4号	TF-10	動第48-2号	TF-35	動第46-3号
	F-230	動第44-1号	TF-15	動第48-1号	TF-35	動第46-3-1号
	F-460	動第44-4号	TF-30	動第49-3号	TF-40	動第47-1号

部品供給打ち切り型式 計263件

	型 式	承認番号・ポンプ届出番号	最終生産年月日	型 式	承認番号・ポンプ届出番号	最終生産年月日
トーハツ 75件	VM(S)	動第55~4号	S52/02	V55B(S)X	P1054003	H22/03
	V10C	P1081001	S61/11	V56A(S)	P1056001	H10/09
	V10C	動第57~5号	H03/05	V56AM	P1056001	H09/12
	V10D	P1082001	S61/11	V56B(S)	P1058001	H08/12
	V10D	P1083001	H02/05	V56BM	P1058001	H12/12
	V10E	P1084001	H08/11	V56C(S)	P1058001	H13/02
	V10F	動第50~44号	H16/07	V58A(S)	P1058001	H12/09
	V15A	動第50~43号	S59/02	V60A(S)	動第52~1号	S61/02
	V20A	動第57~6号	S50/11	V60AA	P1041003	H02/09
	V20B	P1062001	S61/11	V60B(S)	動第52~1~1号	S61/11
	V20B	動第57~6~1号	H07/09	V60B(S)	P1041004~5	H01/11
	V20B(S)	P1063001	S61/11	V66A(S)	P1045001	H10/03
	V20BA	P1063001	H05/10	V66AM	P1045001	H10/05
	V20BM	P1062002	H17/12	V66B(S)	P1046001	H09/06
	V20BS	P1063002	H07/09	V66BM	P1046001	H13/02
	V20C(S)	P1063002	H11/05	V66C(S)	P1046001	H12/10
	V20D(S)	動第55~9号	H13/03	V68A(S)	P1047001	H12/08
	V30A(S)	P1051001、3	S61/11	V75B(S)	動第50~40号	S54/12
	V30A(S)	動第50~42号	H17/03	V75C(S)	動第50~40~1号	S60/09
	V38A(S)	動第56~4号	S56/06	V75CA	P1042003	H04/08
	V38B(S)	P1052003	S60/12	V75D(S)	動第50~40~2号	S61/11
	V38BA	動第56~4~2号	H05/06	V75D(S)	P1042004~5	H02/03
	V38C(S)	P1052004~5	S61/11	V75E(S)	P1044001	H10/04
	V38C(S)	P105A001	H08/05	V75EA	P1044001	H05/04
	V40A(S)	P105A001	H12/09	V75EM	P1044001	H13/02
	V40B(S)	P1057001	H13/02	V75FS	P1044001	H12/03
	V46A(S)	P1057001	H10/03	V75GM	P1044001	H15/02
	V46AM	P1057001	H13/02	V75GSX	P1044001	H15/03
	V46B(S)	動第50~41号	H13/02	VC52A(S)	P105C002	H17/03
	V50B(S)	動第52~2号	S52/03	VC52AM	P105C002	H23/03
	V50C(S)	P1053003	S60/12	VC62A(S)	P105C001	H16/08
	V50CA	動第52~2~1号	H02/09	VC62PRO	P105C001	H20/08
	V50D(S)	P1053004~5	S61/11	VC62AM-R	P105C001	H23/03
	V50D(S)	動第61~6号	H02/09	VC72AS	P1048001	H17/03
	V55A(S)	P1054001~2	S61/11	VC72PRO	P1048001	H20/08
	V55A(S)	P1054003	H10/10	VC82AS	P1044001	H17/03
	V55B(S)	動第50~21号	H12/08	VC82AM(-R)	P1044001	H23/03
	P201	P1791001	S55/12	P455A	P1758001	H13/12
	P203	動第55-7号	H11/08	P455B	P1758001	H13/12
	P205A	動第55-7-1号	S56/06	P460	P1758001	H05/03
	P205B	P1781001	S61/11	P461	P1758002	H09/02
	P205B	P1782001	H01/04	P475	P1759001	H09/03
	P206	動第50-28号	H09/03	P475E	P1759001	H08/12
	P303	動第50-28-1号	S55/01	P476	P175C001	H13/12
	P303B	P1761001	S55/07	P476A	P175C001	H13/12
	P303B	動第50-28-3号	H05/07	P476B	P175C001	H13/12
	P303BS	P1762001	S61/11	P481	P1759002	H08/09
	P380	P1762001	H09/03	P490	P1755001	H08/09
	P380L	P1763001	H09/09	P490E	P1755001	H08/09
	P381		H12/12	P502A	動第50-25号	S51/07

右へ続く >>>>

	型 式	承認番号・ポンプ届出番号	最終生産年月日	型 式	承認番号・ポンプ届出番号	最終生産年月日
アマビエ 62件	P382	P1764001	H20/07	P503	動第51-15号	S56/03
	P400	P1754001	H02/03	P503	動第51-15-1号	S61/01
	P404	動第57-3号	S61/11	P503R	P1741002	H09/03
	P405A	動第50-27号	S57/03	P508	動第53-3号	S61/03
	P406A	動第50-26号	S51/07	P508E2	動第58-5号	S62/03
	P407	動第52-5号	S57/12	P508R	P1742002	H08/10
	P407A	動第52-5-1号	S61/03	P508RE	P1741002	H10/01
	P407R	P1752002	H05/03	P535	P1745001	H10/12
	P408	動第51-14号	S61/01	P535E	P1745001	H10/01
	P408	動第51-14-1号	S61/04	P555	P1747001	H13/12
	P408E2	動第58-15号	S62/03	P555A	P1747001	H13/12
	P408R	P1753002	H09/03	P555B	P1747001	H13/12
	P408RE	P1759001	H10/01	P561	P1763001	H11/02
	P420	P175D001	H20/02	P570	P1744001	H11/02
	P440	P1756001	H15/03	P570E	P1744001	H10/01
	P450	P1757001	H09/11	P572	P1748001	H13/12
	P450E	P1757001	H08/10	P572A	P1748001	H13/12
	P455	P175B001	H13/12	P572B	P1748001	H13/12
	SF651M	P0158002	H14/11/19	SF760MH	P0144001	H10/12/10
	SF651MG	P0158002	H14/11/19	SF760MH-C	P0144001	H10/12/31
	SF651S	P0158002	H14/11/19	SF760SB	P0144001	H10/12/31
	SF651SG	P0158002	H14/11/19	SF760S-C	P0144001	H10/12/10
	SF651AZ	P0158003	H22/06	SF760SH	P0144001	H10/12/10
	SF655E	P0156002	H14/11/19	SF760SH-C	P0144001	H10/12/10
	SF655EH	P0156002	H15/03/31	SF761M	P0144001	H14/11/19
	SF655M	P0156002	H10/12/31	SF761M-C	P0144001	H10/12/31
	SF655MH	P0156002	H10/12/31	SF761MG	P0144001	H14/11/19
	SF655MH-C	P0156002	H10/12/31	SF761MH	P0144001	H10/12/31
	SF655S	P0156002	H10/12/31	SF761MH-C	P0144001	H10/12/31
	SF655SH	P0156002	H10/12/31	SF761S	P0144001	H10/12/10
	SF655SH-C	P0156002	H10/12/31	SF761S-C	P0144001	H10/12/10
	SF656M	P0156002	H14/11/19	SF761SG	P0144001	H14/11/19
	SF656M-C	P0156002	H10/12/31	SF761SH	P0144001	H10/12/10
	SF656MG	P0156002	H14/11/19	SF761SH-C	P0144001	H10/12/10
	SF656MH-C	P0156002	H10/12/31	TF-02	動第53-4号	S56/12
	SF656S	P0156002	H14/11/19	TF-02S	P0191001	H03/11
	SF656S-C	P0156002	H14/11/19	TF-03	動第56-1号	S61/11
	SF656SG	P0156002	H14/11/19	TF-03SE	P0181001	H02/05
	SF656SH	P0156002	H10/12/31	TF03SE-N	P0181001	H02/05
	SF656SH-C	P0156002	H10/12/31	TF05SE	P0181001	H02/05
	SF656AZ	P0156003	H22/07	TF05SE-N	P0181001	H02/05
	SF656ZX	P0156003	H22/09	TF305S	P0182001	H17/09
	SF660E	P0156001	H14/11/10	TF-10	動第50-20号	S53/06
	SF660M	P0156001	H10/12/31	TF10ES	P0161002	S63/07
	SF660S	P0156001	H10/12/31	TF10S	P0161002	S63/07
	SF661M	P0156001	H14/11/19	TF516SH	P0161002	H21/03
	SF661MC	P0156001	H14/11/19	TF618MH	P0159001	H21/04
	SF661MG	P0156001	H14/11/19	TF618SH	P0159001	H21/05
	SF661MH	P0156001	H10/12/31	TF15ME	動第58-11号	S61/11
	SF661MH-C	P0156001	H10/12/31	TF15MES	P0162001	H10/12/10
	SF661S	P0156001	H14/11/19	TF-15SE	動第58-11号	S61/11
	SF661S-C	P0156001	H14/11/19	TF15SES	P0162001	H10/12/10
	SF661SG	P0156001	H10/12/19	TF-30	動第50-17号	S54/11
	SF661SH	P0156001	H10/12/31	TF-30ME-SE	動第50-17-1号	S61/11
	SF661SH-C	P0156001	H10/12/31	TF30MES	P0151002	S61/11
	SF755E	P0144002	H14/11/19	TF30S	動第50-17号	S54/11
	SF755EH	P0144002	H10/12/10	TF30SES	P0151002	S61/11
	SF755M	P0144002	H10/12/31	TF30SM	動第50-17号	S54/11
	SF755M	P0144001	H15/03/31	TF-35	動第50-18号	S54/11
	SF755MH	P0144002	H10/12/31	TF35ACS	P0153002	H01/03
	SF755MH-C	P0144002	H10/12/10	TF35ACS	P0153002	H10/03/01
	SF755S	P0144002	H10/12/31	TF35EGS	P0153002	H07/12
SF755S	P0144001	H10/12/31	TF35ME	動第50-18号	S54/11	
SF755SH	P0144002	H10/12/31	TF-35MED-SE	動第50-18-1号	S61/11	
SF755SH-C	P0144002	H10/12/31	TF35MES	動第50-18-1号	S61/11	
SF756EH	P0144001	H15/03/31	TF35S	動第50-18号	S54/11	
SF756M	P0144002	H14/11/19	TF35SES	動第50-18-1号	S61/11	
SF756M-C	P0144002	H10/12/31	TF35SM	動第50-18号	S54/11	
SF756MG	P0144002	H14/11/19	TF-40	動第50-19号	S54/08	
SF756MH	P0144002	H10/12/31	TF40ACS	P0141001	H01/03	
SF756MH-C	P0144002	H10/12/31	TF40EGS	P0141002	H10/12	
SF756S	P0144002	H10/12/10	TF40ME	P0141002	H10/12	
SF756S-C	P0144002	H10/12/10	TF-40MED-SE	動第50-19-1号	S61/11	
SF756SG	P0144002	H10/12/10	TF40MES	P0141002	H10/12	
SF756SH	P0144002	H10/12/10	TF40S	動第50-19号	S54/08	
SF756SH-C	P0144002	H10/12/10	TF40SM	動第50-19号	S54/08	
SF756AZ	P0144003	H22/08	TF50MES	P0155001	H06/07	
SF760E	P0144001	H14/11/19	TF55EGS	P0143001	H10/12	
SF760EH	P0144001	H10/12/10	TF55MES	P0143001	H10/12	
SF760MB	P0144001	H10/12/31	TF55SES	P0143001	H10/12	
SF760M-C	P0144001	H10/12/31				

シバウラ 125件